

**SNP**

**Погружные  
канализационные насосы  
для отвода сточных вод**





## О КОМПАНИИ

CNP — один из ведущих производителей в сфере насосного оборудования: большая номенклатура продукции, крупносерийное производство и налаженный сбыт по всему миру.

Компания была основана в 1991 году, а уже в 2019 годовой объём производства CNP превысил 1 000 000 единиц промышленного оборудования с выручкой более 4 миллиардов юаней. В состав компании входит 17 производственных площадок. Показатели продолжают увеличиваться, демонстрируя двукратный годовой рост.

В 2012 году было открыто официальное торговое представительство CNP на территории РФ.

К 2020 году в СНГ развёрнута широкая дилерская сеть, организованы склады, собственная сервисная служба и сертифицированные сервисные центры по всей стране.

Главная цель компании — обеспечение высокого качества предлагаемого оборудования. Это позволило пройти сертификацию качества по ISO9001 в 2003 году, в 2006 году — экологическую по ISO14000, а в 2007 году измерительную — ISO10012 2003. Компания специализируется на выпуске центробежных насосов с высокой энергоэффективностью.

Отдельное внимание уделяется центробежным насосам из нержавеющей стали и передовым системам интеллектуального управления. Вертикальные «ин-лайн» насосы TD и CDM, консольные и консольно-моноблочные NISO и NIS, насосы с рабочим колесом двухстороннего входа серии NSC, полупогружные насосы серий VTC и VTM, канализационные SHP и многие другие. Компания предлагает широкий спектр оборудования под самые разнообразные задачи.

# **SHP**

<b>Общие сведения</b>	<b>04</b>
Условия эксплуатации	04
Применение	04
Маркировка	05
Модельный ряд	05
<b>Конструкция</b>	<b>06</b>
<b>Графические характеристики</b>	<b>07</b>
<b>Габаритно-присоединительные размеры</b>	<b>10</b>

## Общие сведения

Погружные дренажные канализационные насосы с герметичным электродвигателем IP68.

## Условия эксплуатации

- Источник питания: 50 Гц, 3x380 В;
- Температура перекачиваемой жидкости должна быть не более 40°C, с водородным показателем (рН) от 4,0 до 10, плотностью не более 1200 кг/м<sup>3</sup>, массовой долей твёрдых механических примесей не более 2%;
- Минимальный уровень откачиваемой жидкости должен быть на уровне половины корпуса двигателя;
- Насос не предназначен для перекачки агрессивной жидкости или жидкости с большим содержанием твёрдых и волокнистых частиц;
- Максимальный диаметр прохода твёрдых частиц не должен превышать указанного в технических характеристиках.



## Применение

- Гражданское строительство и строительные работы;
- Шахты, карьеры, угольная руда и шламы;
- Очистные сооружения сточных вод;
- Общие цели перекачки.

## Маркировка

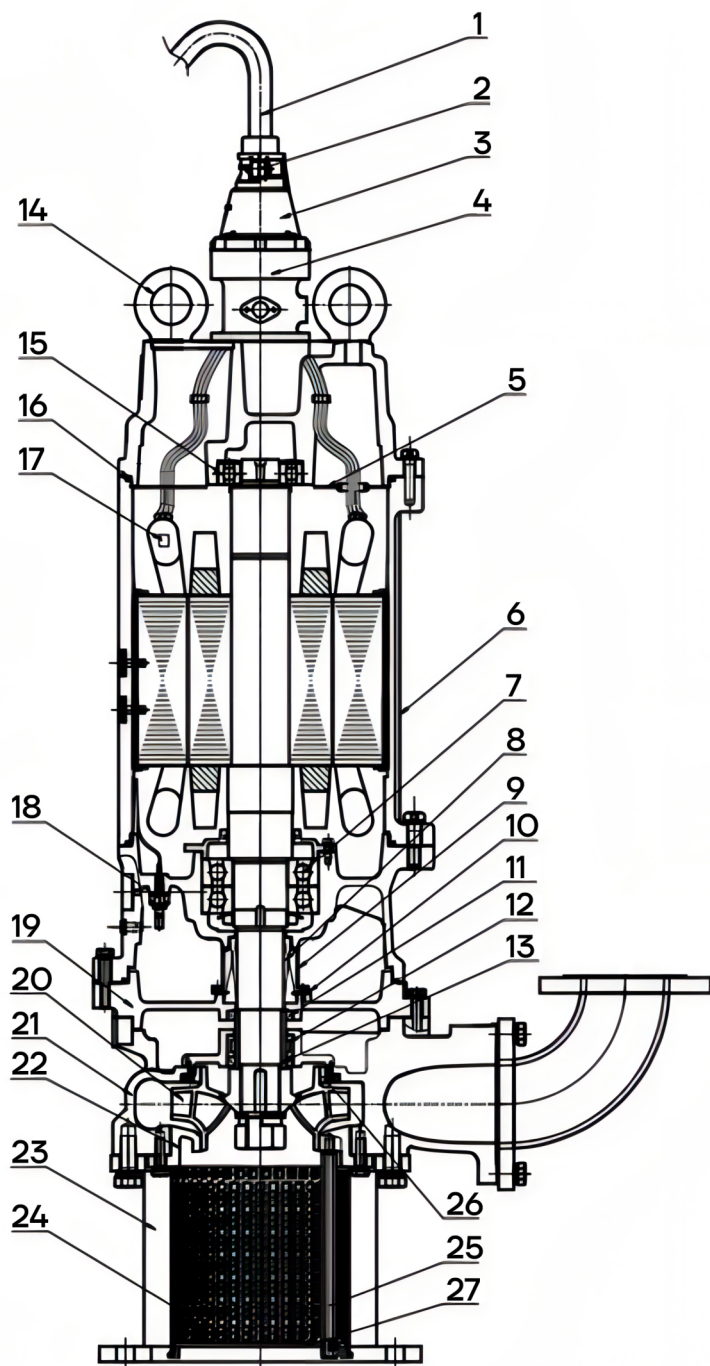
**100**<sup>[1]</sup> **SHP**<sup>[2]</sup> **150**<sup>[3]</sup> – **79**<sup>[4]</sup> – **75**<sup>[5]</sup> **AC**<sup>[6]</sup> **EF**<sup>[7]</sup>

<b>[1] 100</b>	Диаметр выходного патрубка, мм
<b>[2] SHP</b>	<b>Тип насоса:</b> Погружной дренажный насос
<b>[3] 150</b>	Номинальная подача, м <sup>3</sup> /ч
<b>[4] 79</b>	Номинальный напор, м
<b>[5] 75</b>	Мощность электродвигателя, кВт
<b>[6] AC</b>	F – круглый фланец
<b>[7] EF</b>	EF – с коленом под фланец ES – с коленом под гибкий фланец

## Модельный ряд

Модель	DN	Q	H	Частота вращения	Мощность	Напряжение	Ток	Максимальный проход. частиц
	мм	м <sup>3</sup> /ч	м	об/мин	кВт	В	А	мм
65SHP60-53-22(I)	65	60	53	2955	22	380	41.4	16
65SHP60-70-30(I)	65	60	70	2965	30	380	54.9	16
65SHP60-82-37(I)	65	60	82	2965	37	380	67.1	16
100SHP150-55-45(I)	100	150	55	2965	45	380	82.5	21
100SHP150-68-55(I)	100	150	68	2965	55	380	99.5	21
100SHP150-79-75(I)	100	150	79	2970	75	380	133.8	21

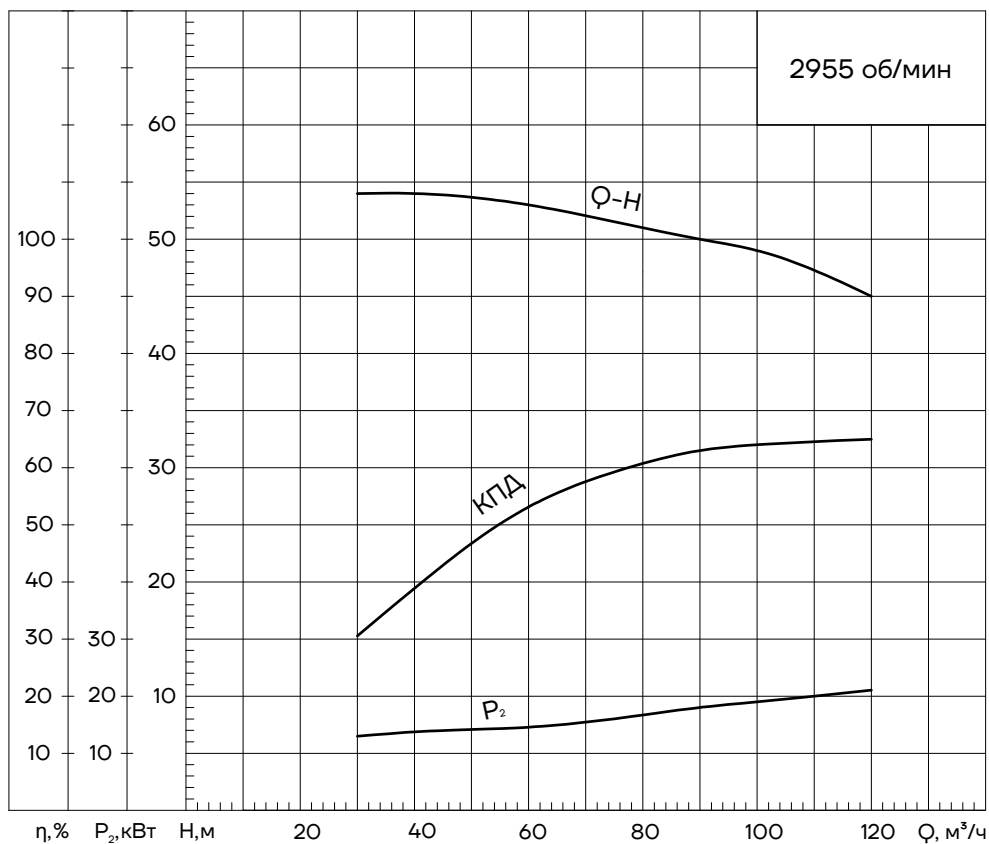
# Конструкция



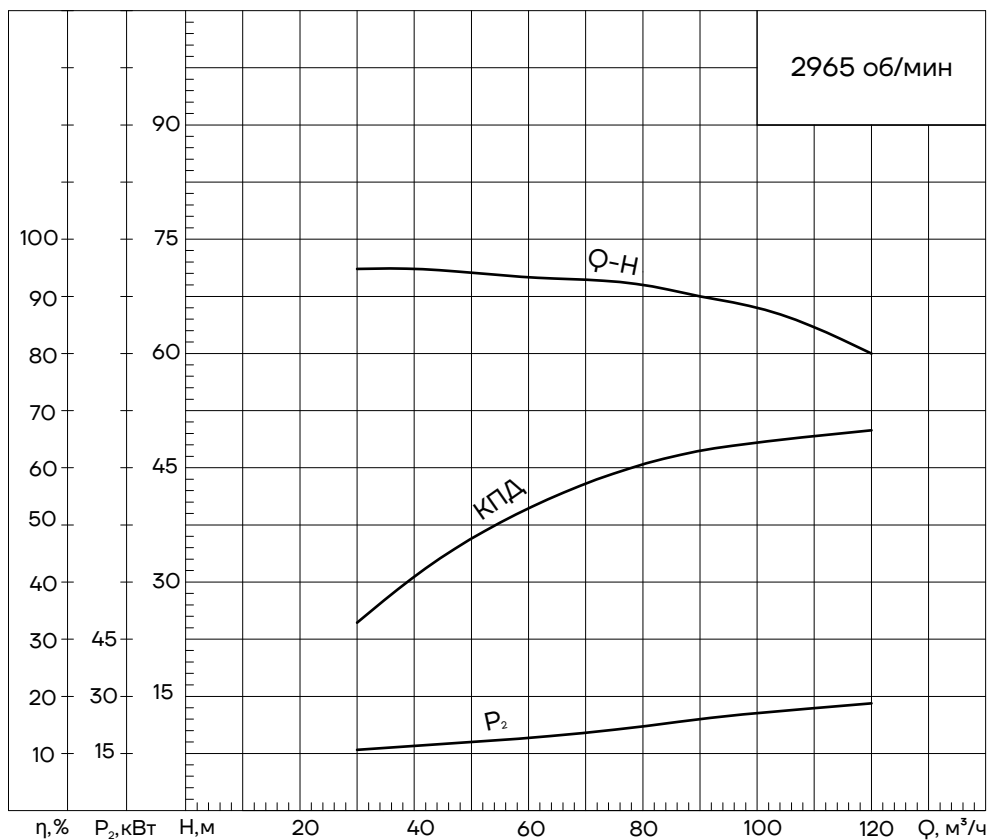
№	Наименование	Материал
1	Кабель	YCW
2	locking block	HT200
3	cable locking	HT200
4	cable transition	HT200
5	Пластина	Q235
6	Двигатель	
7	Нижний подшипник	NSK
8	Торцевое уплотнение	Burgmann
9	Маслоподъемник	
10	Прижимная пластина	Q235
11	Уплотнительное кольцо	NBR
12	U type shaft sleeve	2Cr13
13	Втулка	2Cr13
14	Рым-болт	#20 steel
15	Верхний подшипник	NSK
16	O-ring	NBR
17	Датчик температуры	
18	Датчик протечки	
19	upper cover	HT200
20	Рабочее колесо	SS304
21	Корпус насоса	QT600
22	Крышка всасывания	QT600
23	Кронштейн	Q235
24	Фильтр	SS304
25	Шпилька	SS304
26	wear ring(кроме 22-37кВт)	SS304
27	Опорная плита	SS304

# Графические характеристики

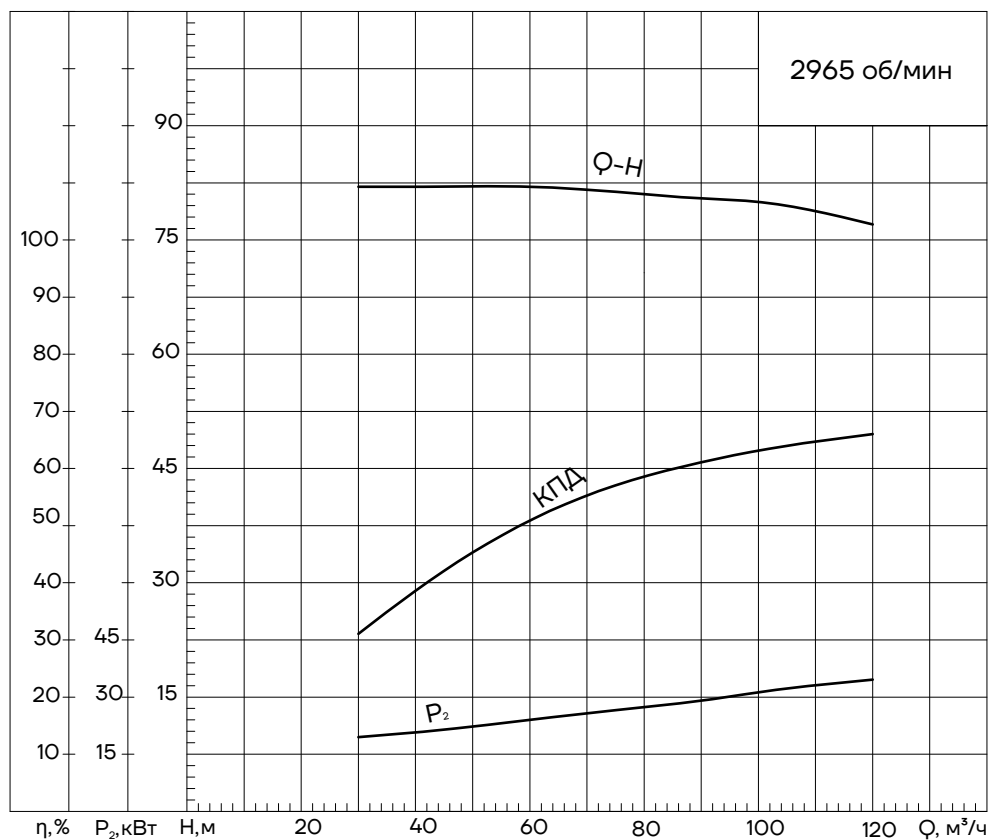
## 65SHP60-53-22



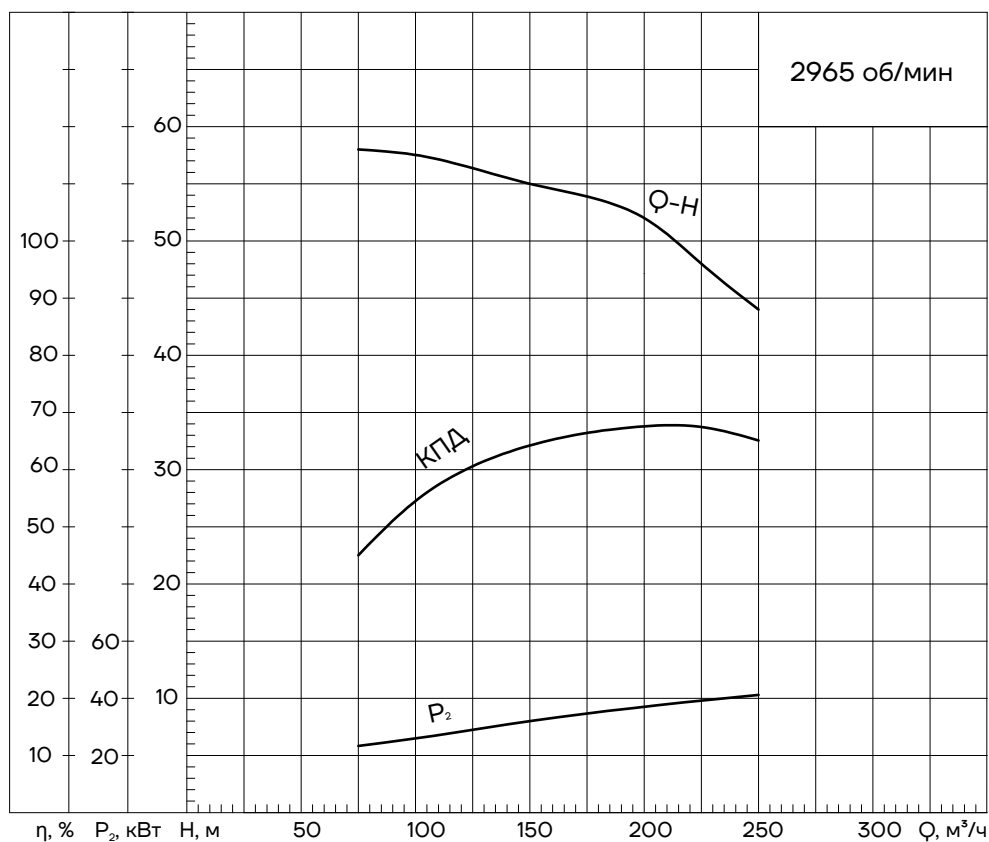
## 65SHP60-70-30



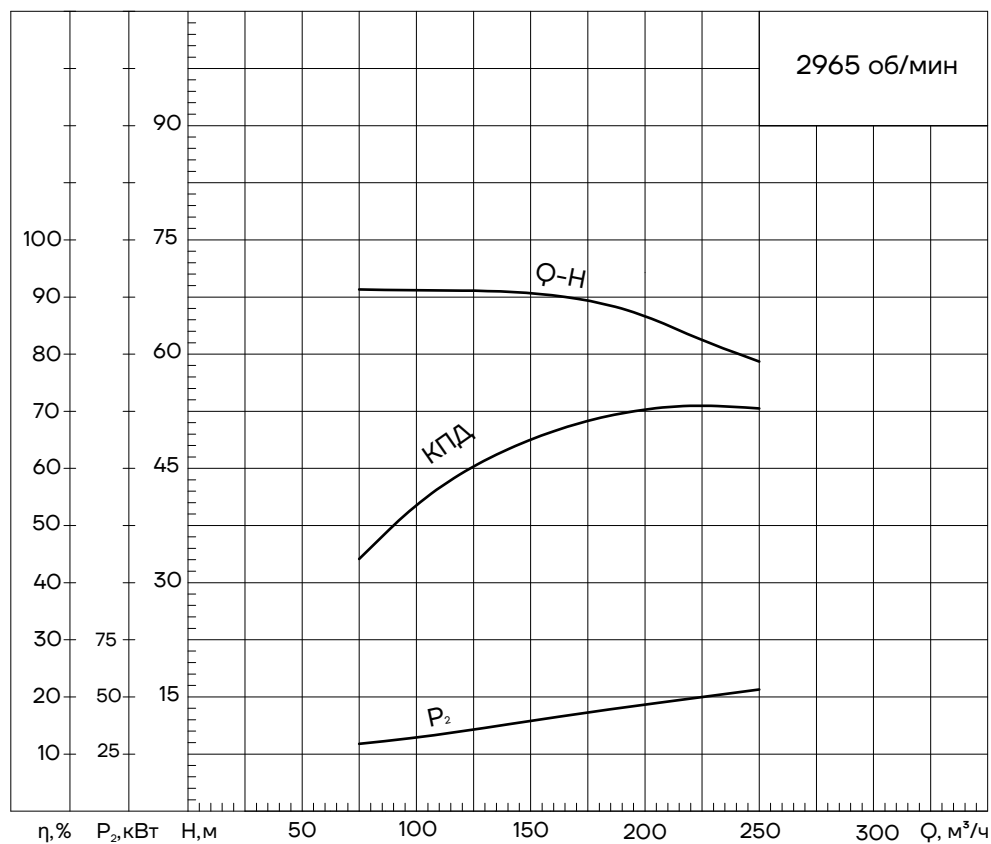
## 65SHP60-82-37



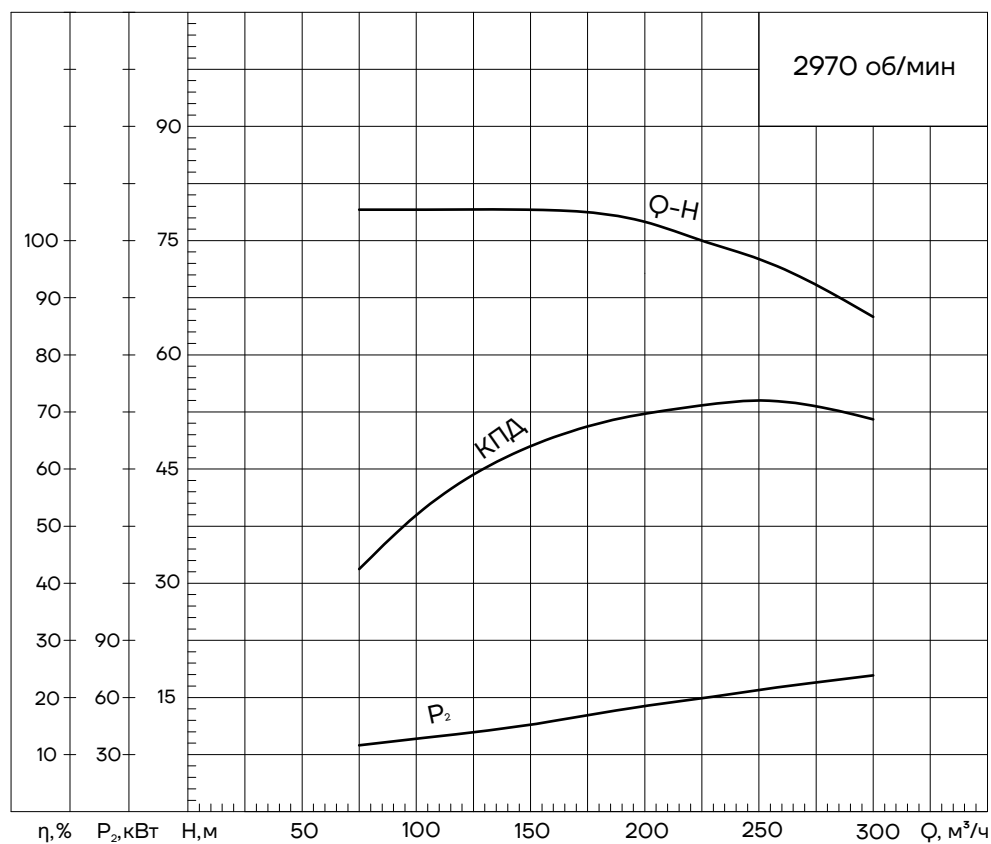
## 100SHP150-55-45



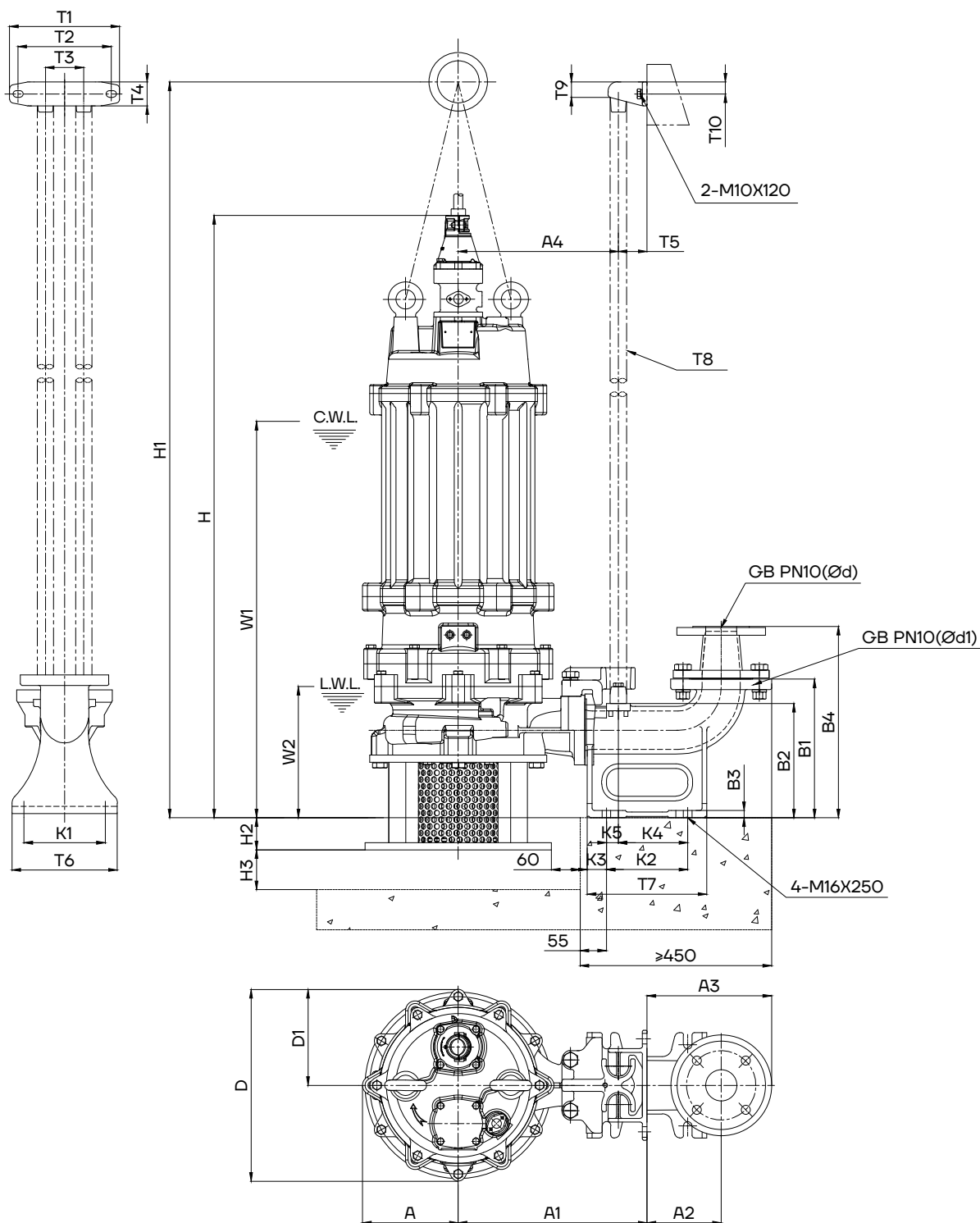
## 100SHP150-68-55



## 100SHP150-79-75



# Габаритно-присоединительные размеры 65SHP60-53-22 – с автоматической трубной муфтой

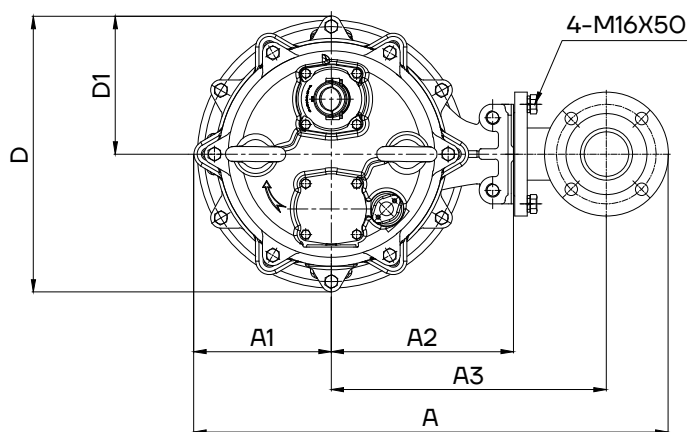
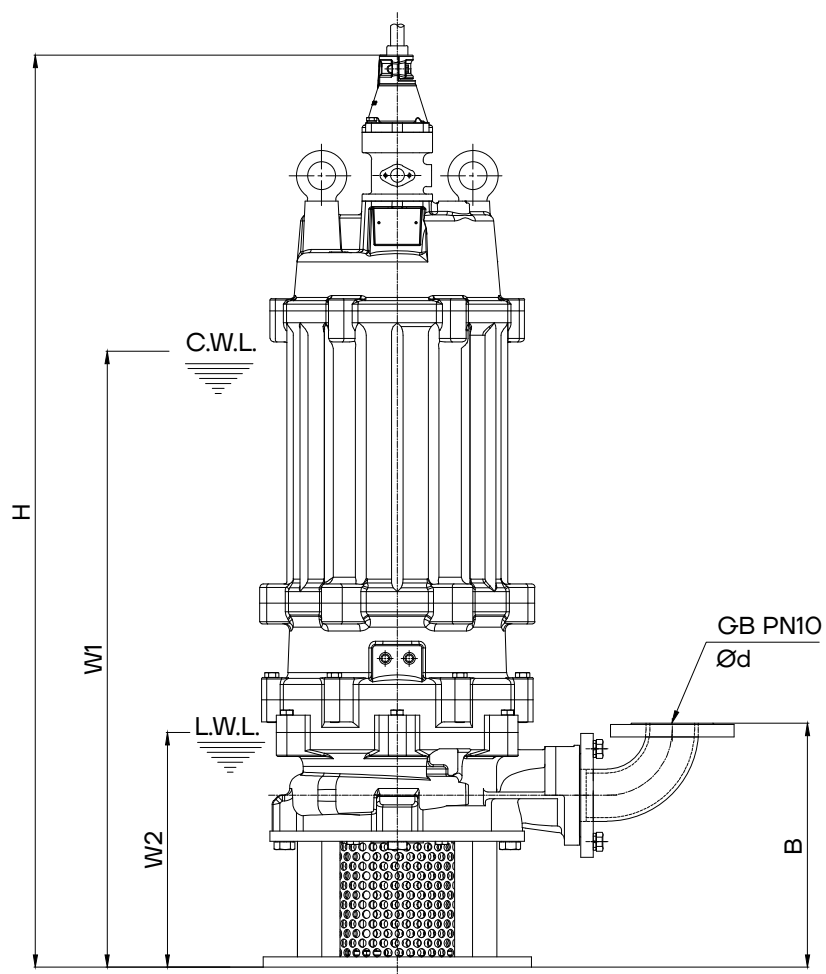


Модель	A	A1	A2	A3	A4	D	D1	W1	W2	H	H1	H2	H3	Масса
65SHP60-53-22	200	395	155	260.5	335	401	200.5	829	274	1260	2260	67	130	283 кг

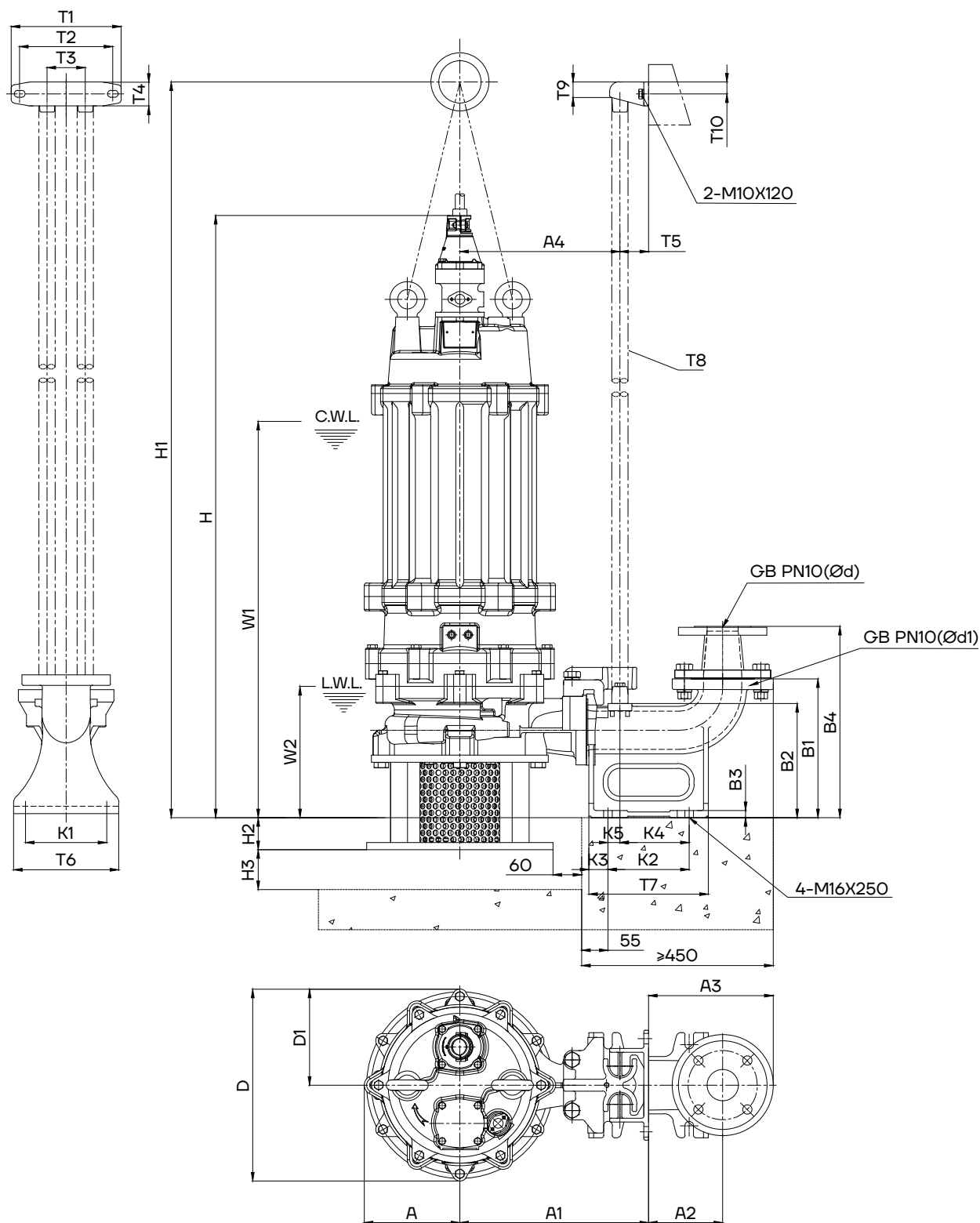
Фланец	d	d1	T1	T2	T3	T4	T5	T6	T7	T8	T9	T10	K1	K2	K3	K4	K5	B1	B2	B3	B4	Масса
65	65	80	230	195	80	50	60	220	250	1.25"/Ø42x3	32	25	170	170	40	145	25	290	239	15	400	38 кг

## 65SHP60-53-22 – передвижная установка



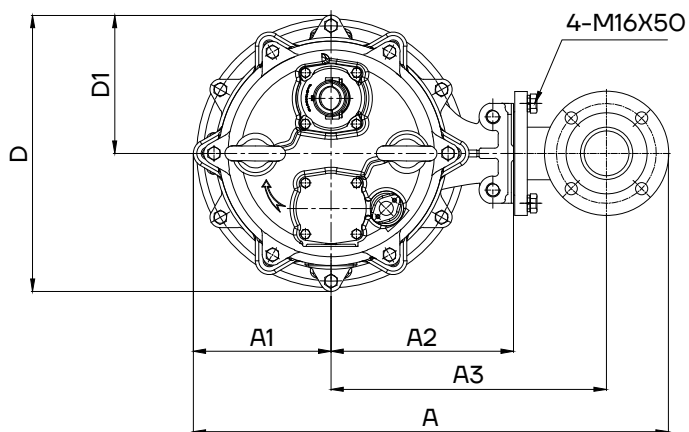
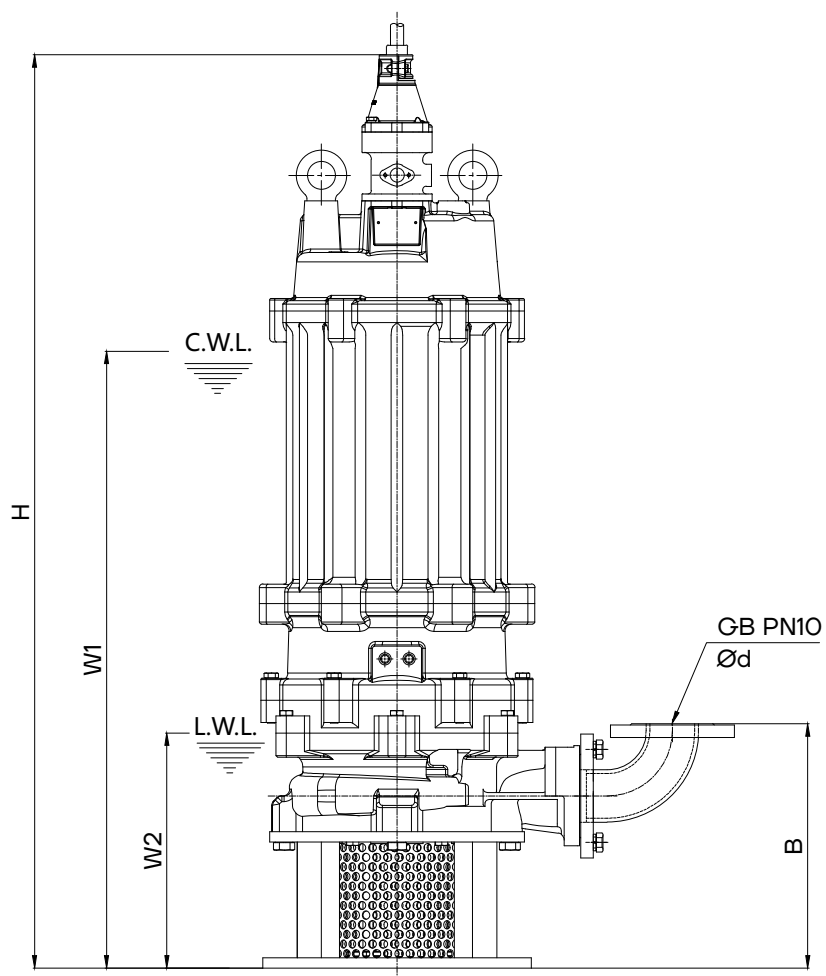
Модель	d	A	A1	A2	A3	B	D	D1	W1	W2	H	Масса
65SHP60-53-22	65	690	200	265	400	355	401	200.5	896	341	1327	283 кг

## 65SHP60-70-30 – с автоматической трубной муфтой



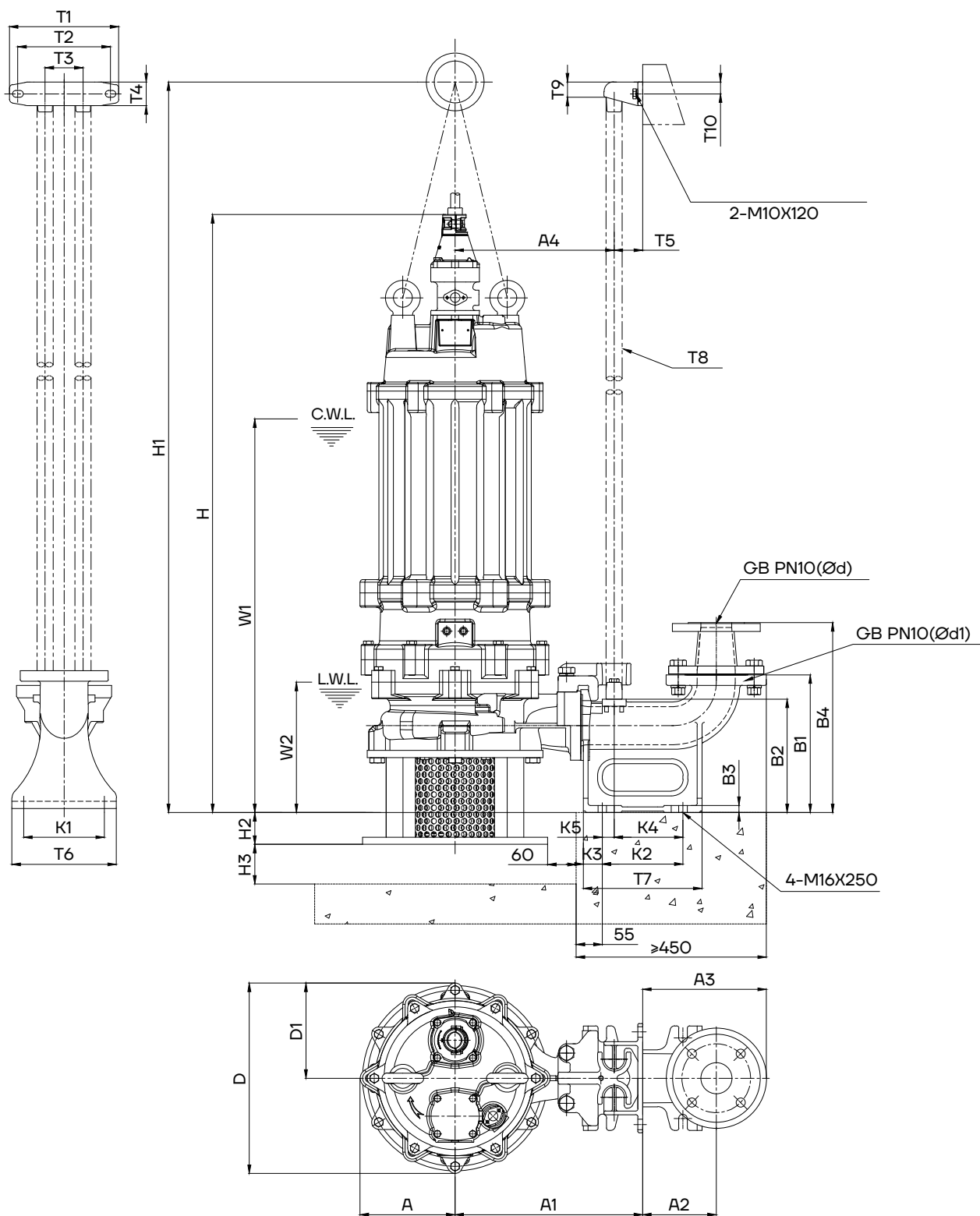
Модель	A	A1	A2	A3	A4	D	D1	W1	W2	H	H1	H2	H3	Масса								
65SHP60-70-30	200	395	155	260.5	335	401	200.5	829	274	1260	2260	67	130	305 кг								
Фланец	d	d1	T1	T2	T3	T4	T5	T6	T7	T8	T9	T10	K1	K2	K3	K4	K5	B1	B2	B3	B4	Масса
65	65	80	230	195	80	50	60	220	250	1.25"/Ø42x3	32	25	170	170	40	145	25	290	239	15	400	38 кг

## 65SHP60-70-30 – передвижная установка



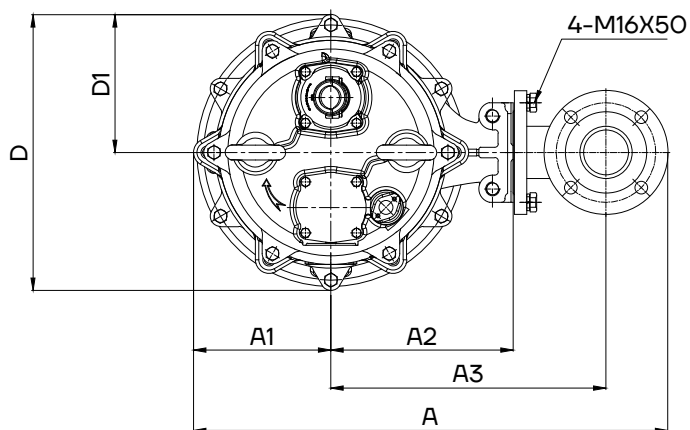
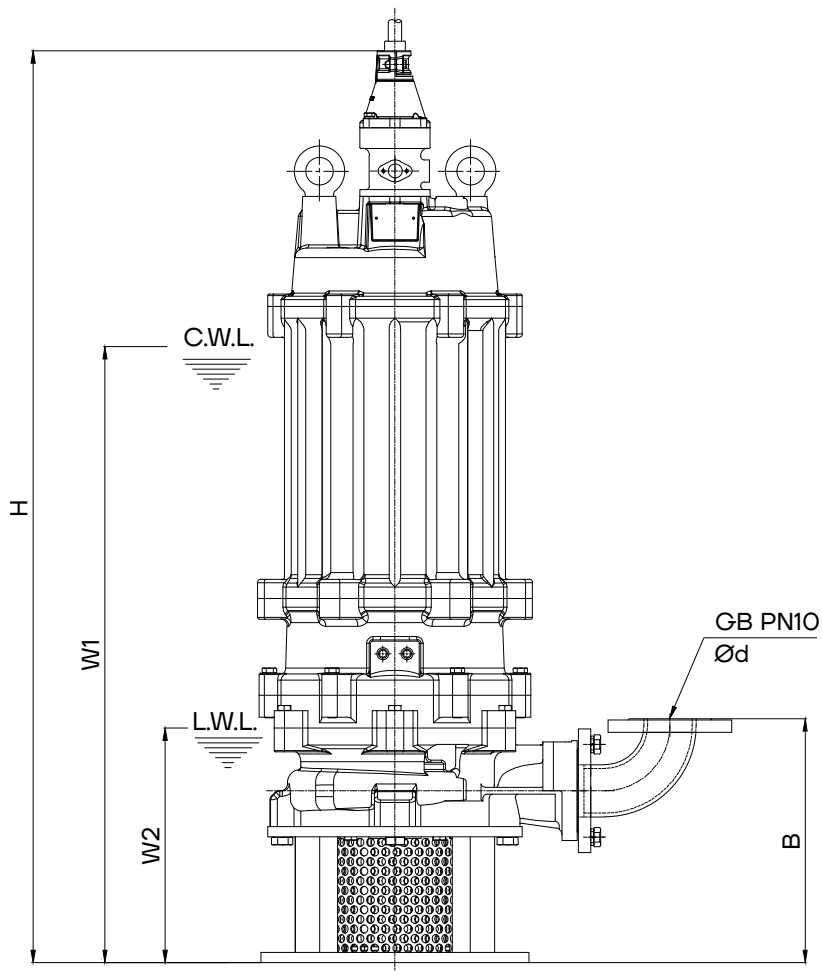
Модель	d	A	A1	A2	A3	B	D	D1	W1	W2	H	Масса
65SHP60-70-30	65	690	200	265	400	355	401	200.5	896	341	1327	305 кг

# 65SHP60-82-37 – с автоматической трубной муфтой



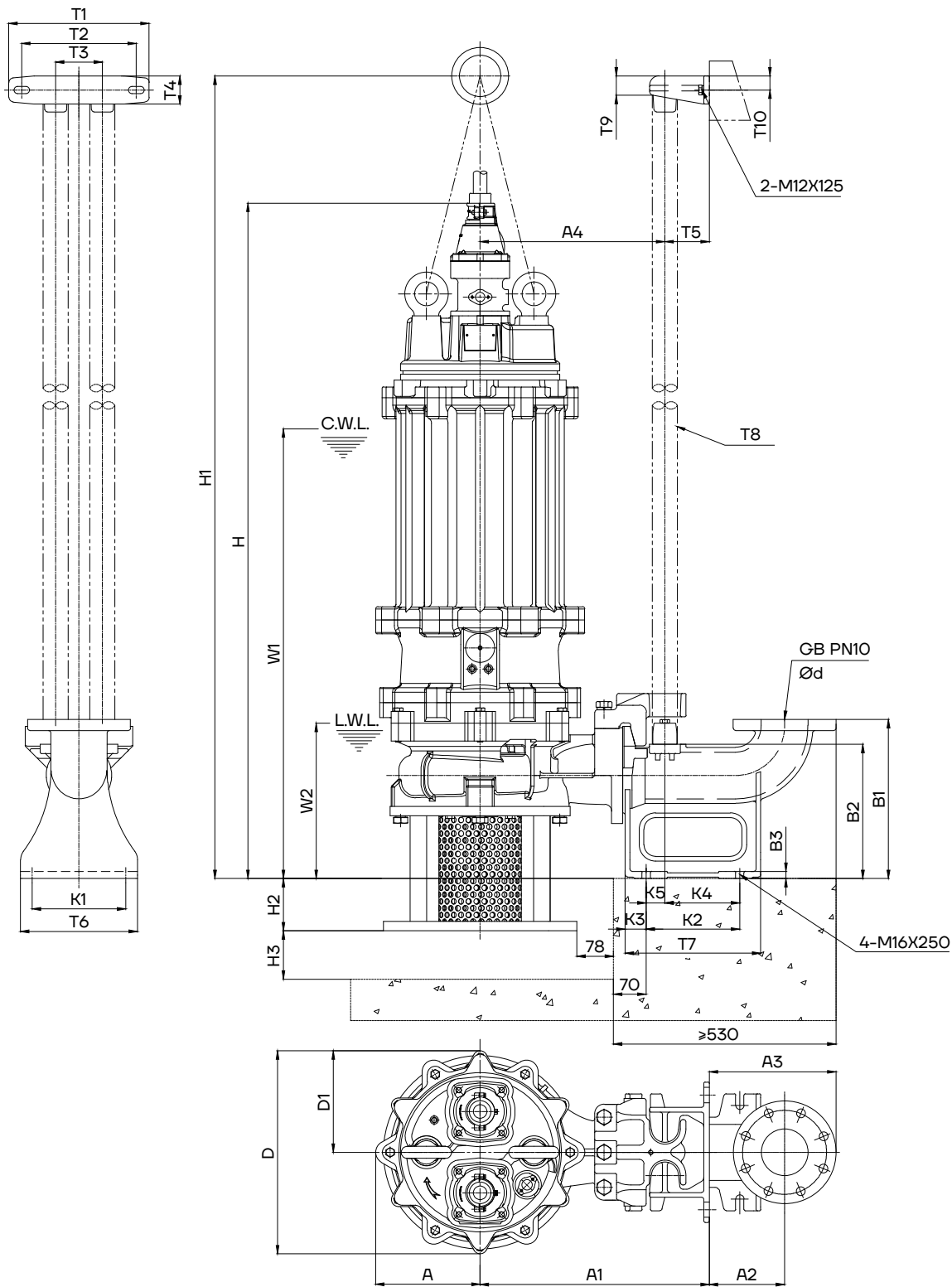
Модель	A	A1	A2	A3	A4	D	D1	W1	W2	H	H1	H2	H3	Масса								
65SHP60-82-37	200	395	155	260.5	335	401	200.5	829	274	1260	2260	67	130	322 кг								
Фланец	d	d1	T1	T2	T3	T4	T5	T6	T7	T8	T9	T10	K1	K2	K3	K4	K5	B1	B2	B3	B4	Масса
65	65	80	230	195	80	50	60	220	250	1.25"/Ø42x3	32	25	170	170	40	145	25	290	239	15	400	38 кг

## 65SHP60-82-37 – передвижная установка



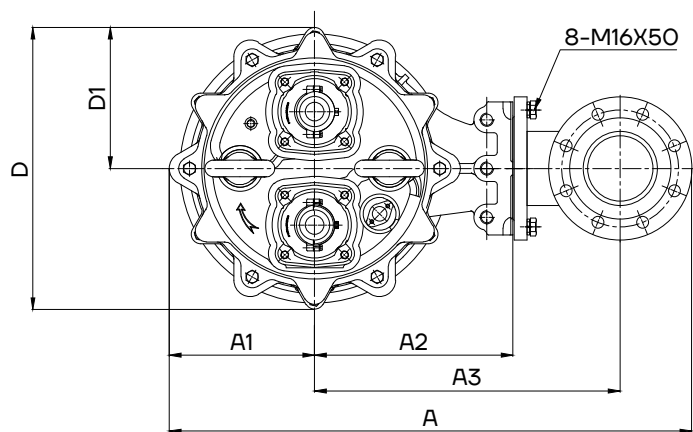
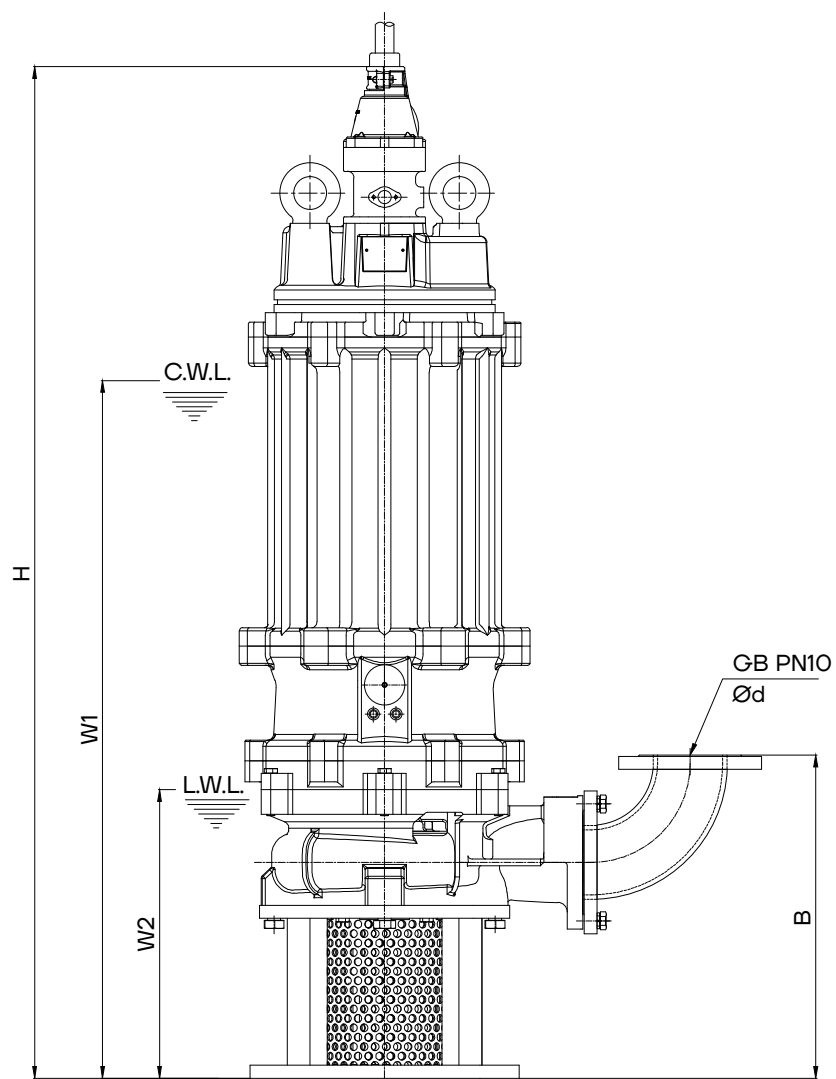
Модель	d	A	A1	A2	A3	B	D	D1	W1	W2	H	Масса
65SHP60-82-37	65	690	200	265	400	355	401	200.5	896	341	1327	322 кг

# 100SHP150-55-45 – с автоматической трубной муфтой



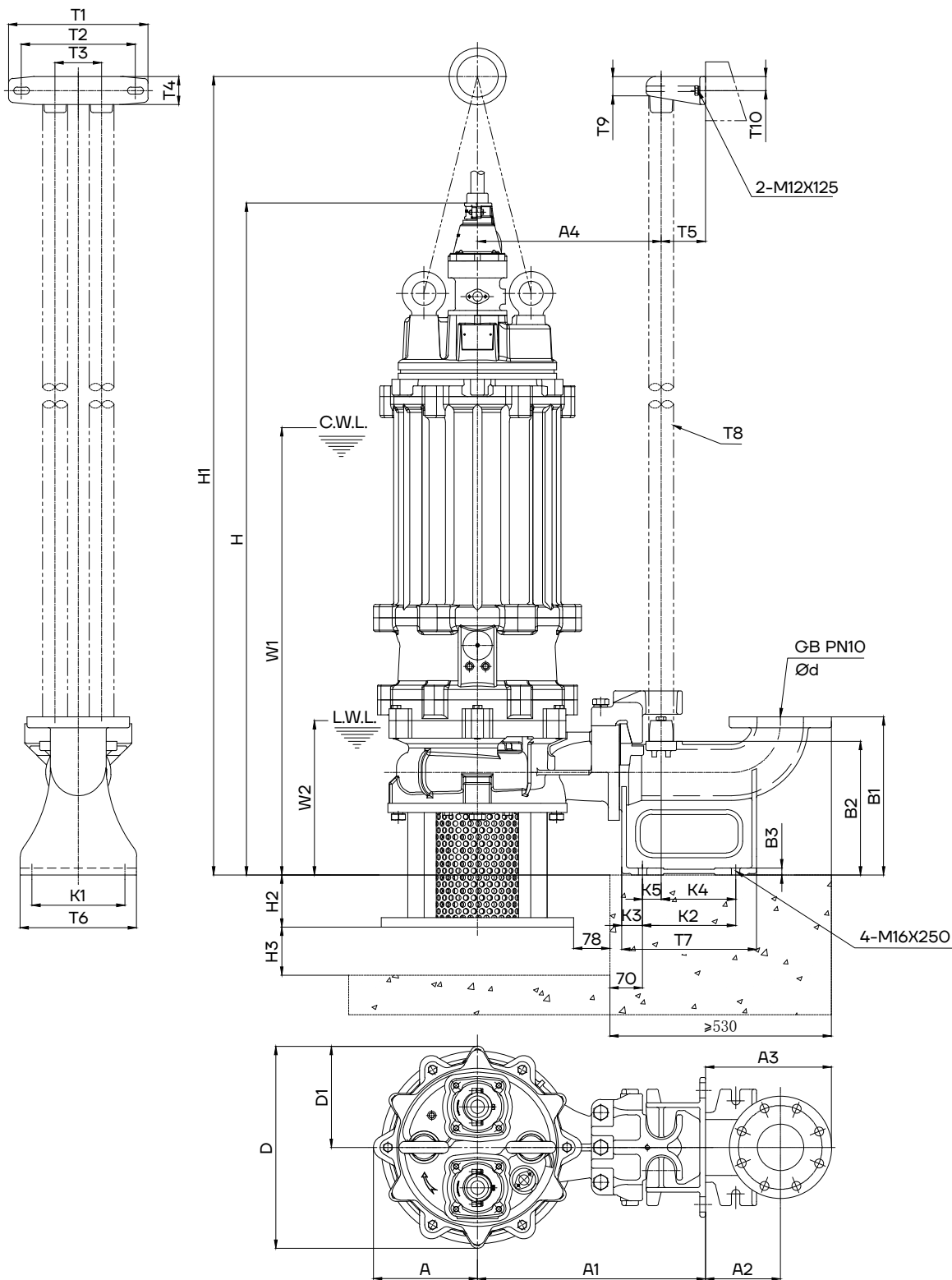
Модель	A	A1	A2	A3	A4	D	D1	W1	W2	H	H1	H2	H3	Масса						
100SHP150-55-45	223.5	490	161	271	395	434	217	960	332	1445	2445	112	130	425 кг						
Фланец	d	T1	T2	T3	T4	T5	T6	T7	T8	T9	T10	K1	K2	K3	K4	K5	B1	B2	B3	Масса
100	100	300	245	100	60	95	250	290	2" / Ø60x3.25	40	30	200	200	45	160	40	340	287	15	46 кг

## 100SHP150-55-45 – передвижная установка



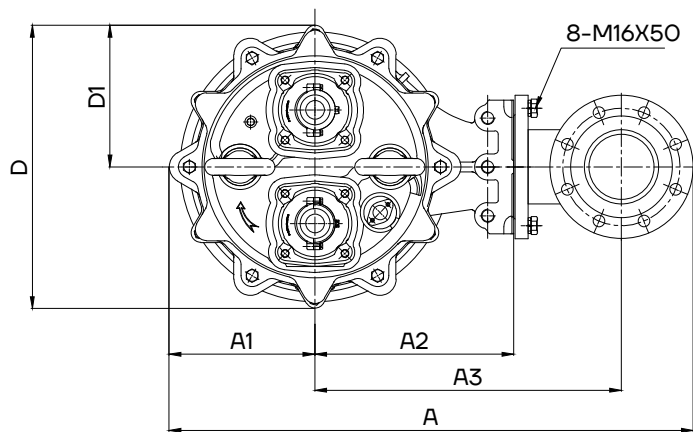
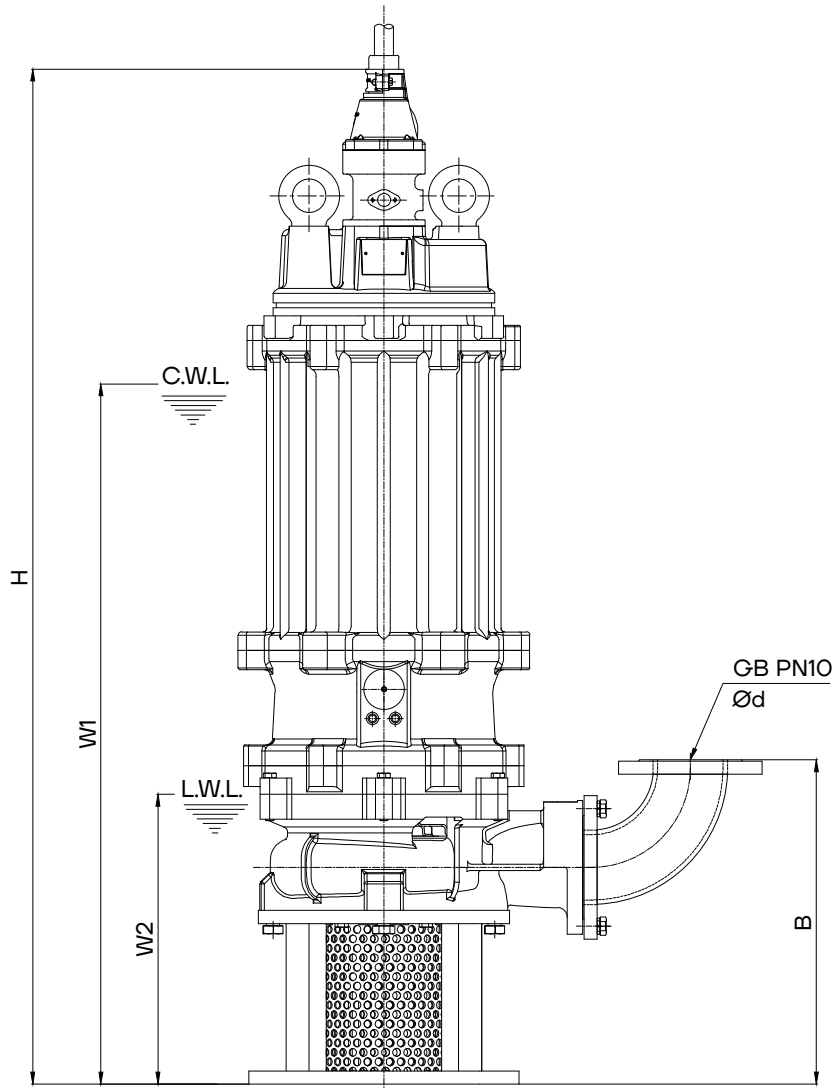
Модель	d	A	A1	A2	A3	B	D	D1	W1	W2	H	Масса
100SHP150-55-45	100	803.5	223.5	305	470	497	434	217	1072	444	1557	425 кг

# 100SHP150-68-55 – с автоматической трубной муфтой



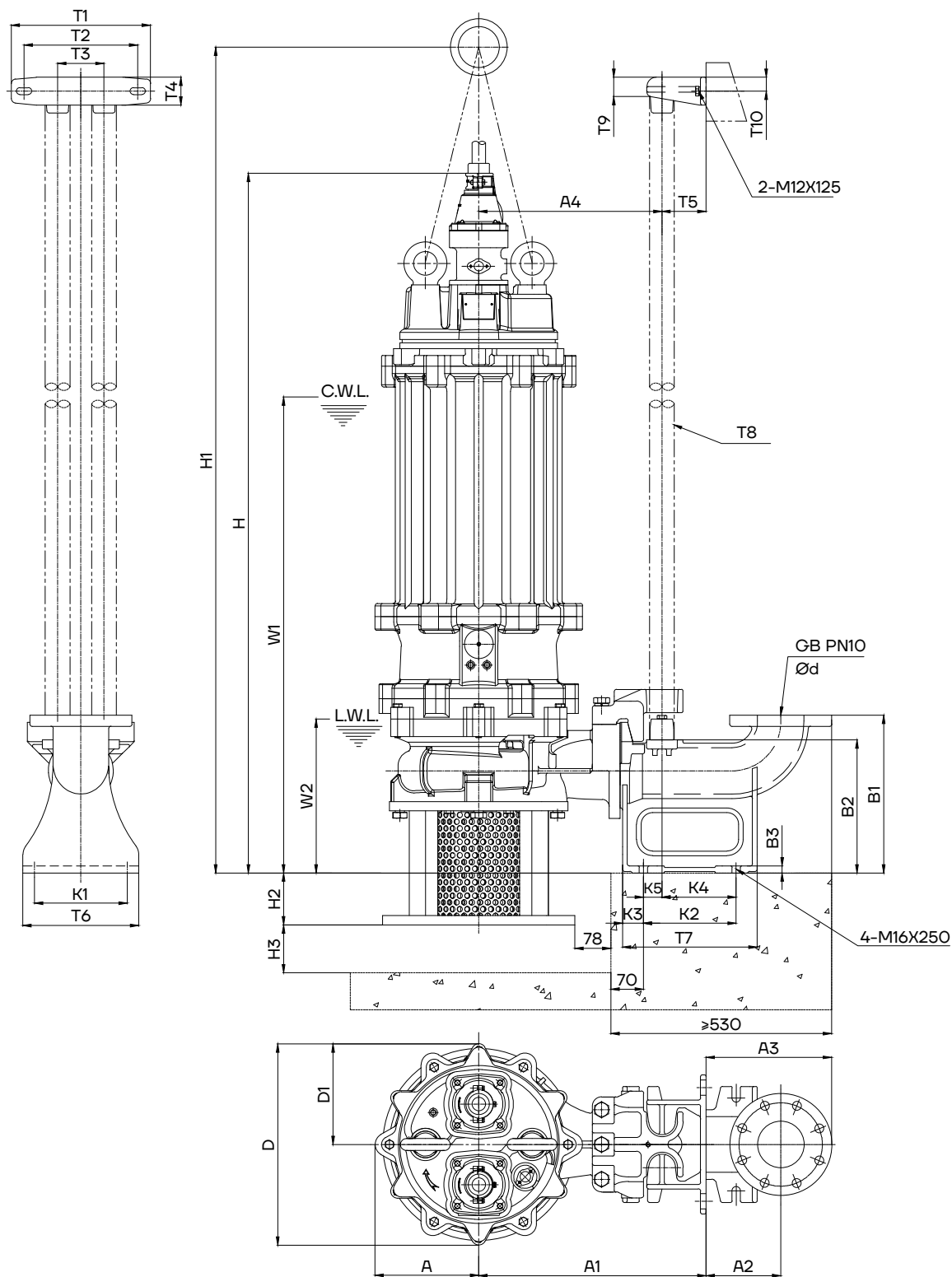
Модель	A	A1	A2	A3	A4	D	D1	W1	W2	H	H1	H2	H3	Масса						
100SHP150-68-55	223.5	490	161	271	395	434	217	960	332	1445	2445	112	130	455 кг						
Фланец	d	T1	T2	T3	T4	T5	T6	T7	T8	T9	T10	K1	K2	K3	K4	K5	B1	B2	B3	Масса
100	100	300	245	100	60	95	250	290	2"/Ø60x3.25	40	30	200	200	45	160	40	340	287	15	46 кг

# 100SHP150-68-55 – передвижная установка



Модель	d	A	A1	A2	A3	B	D	D1	W1	W2	H	Масса
100SHP150-68-55	100	803.5	223.5	305	470	497	434	217	1072	444	1557	455 кг

# 100SHP150-79-75 – с автоматической трубной муфтой

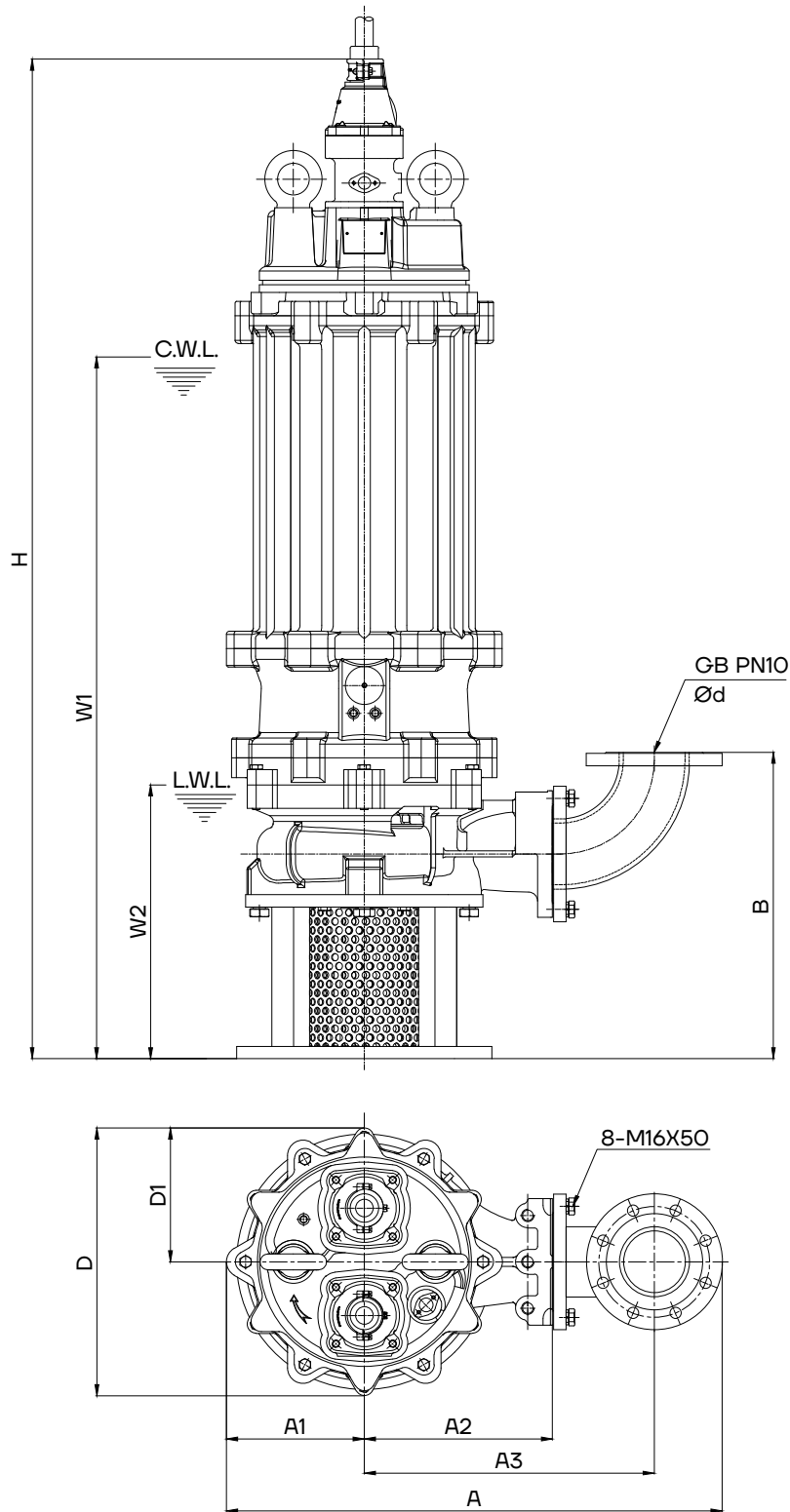


Модель	A	A1	A2	A3	A4	D	D1	W1	W2	H	H1	H2	H3	Масса
100SHP150-79-75	223.5	490	161	271	395	434	217	1030	332	1510	2510	112	130	525 кг

Фланец	d	T1	T2	T3	T4	T5	T6	T7	T8	T9	T10	K1	K2	K3	K4	K5	B1	B2	B3	Масса
100	100	300	245	100	60	95	250	290	2" / Ø60x3.25	40	30	200	200	45	160	40	340	287	15	46 кг

# 100SHP150-79-75 – передвижная установка



Модель	d	A	A1	A2	A3	B	D	D1	W1	W2	H	Масса
100SHP150-79-75	100	803.5	223.5	305	470	497	434	217	1142	444	1622	525 кг



Официальное представительство в России  
ООО «СиЭнПи Рус»

---

Адрес: 125252, г. Москва,  
улица Авиаконструктора Микояна, д.12

Тел.: +7 (499) 703-35-23

E-mail: [cnprussia.ru](mailto:cnprussia.ru)

[www.cnprussia.ru](http://www.cnprussia.ru)

№ версии: 021124

Информация носит ознакомительный характер